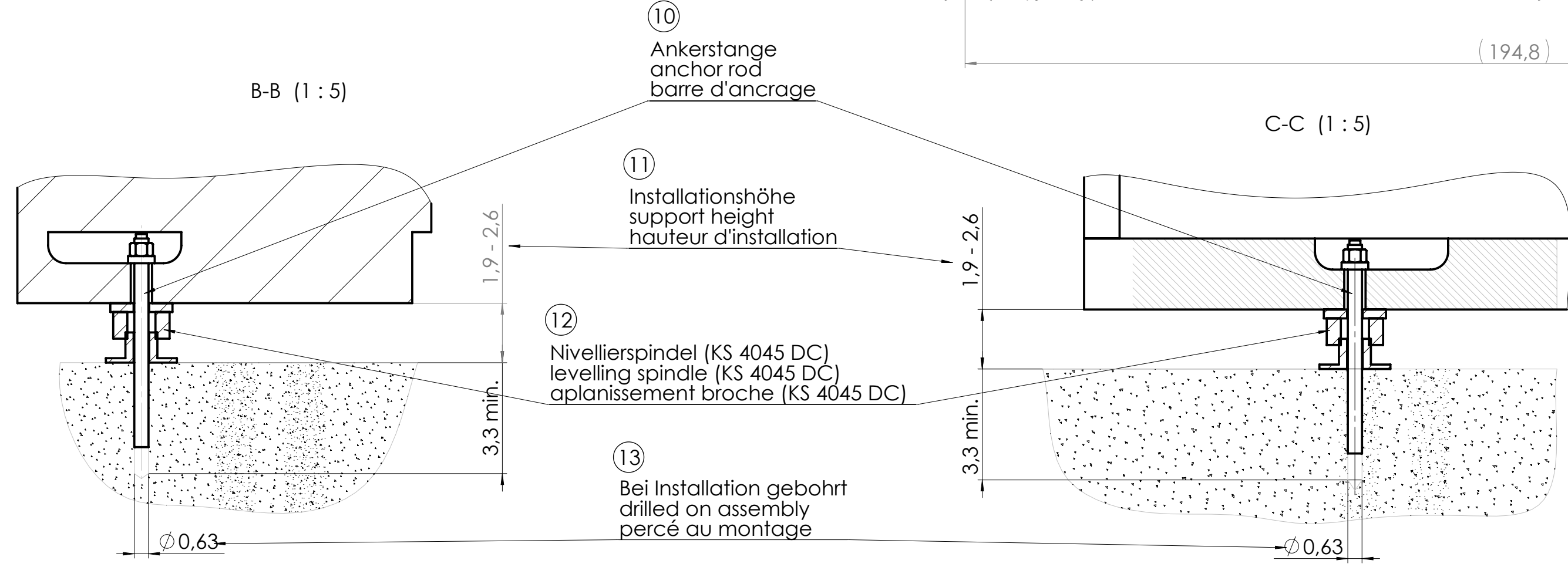
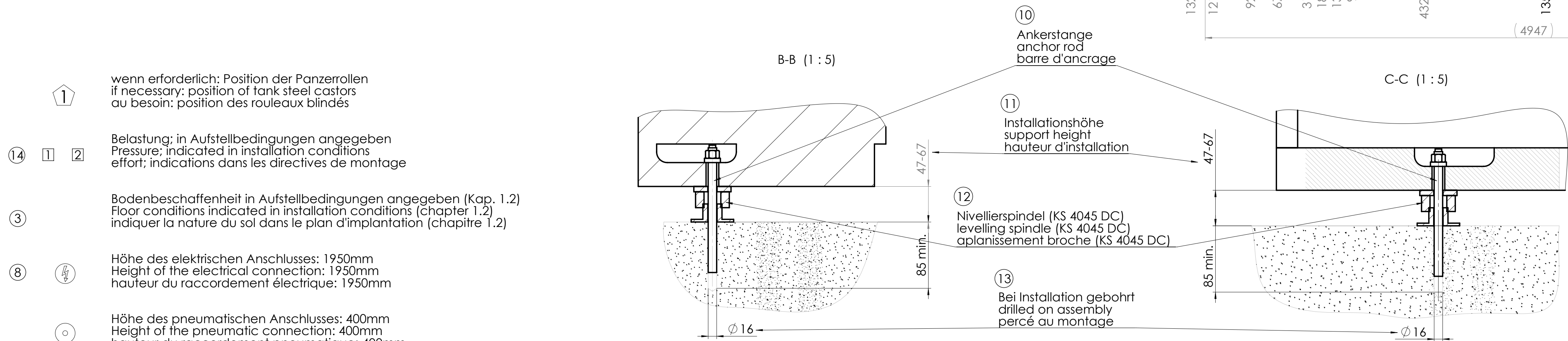
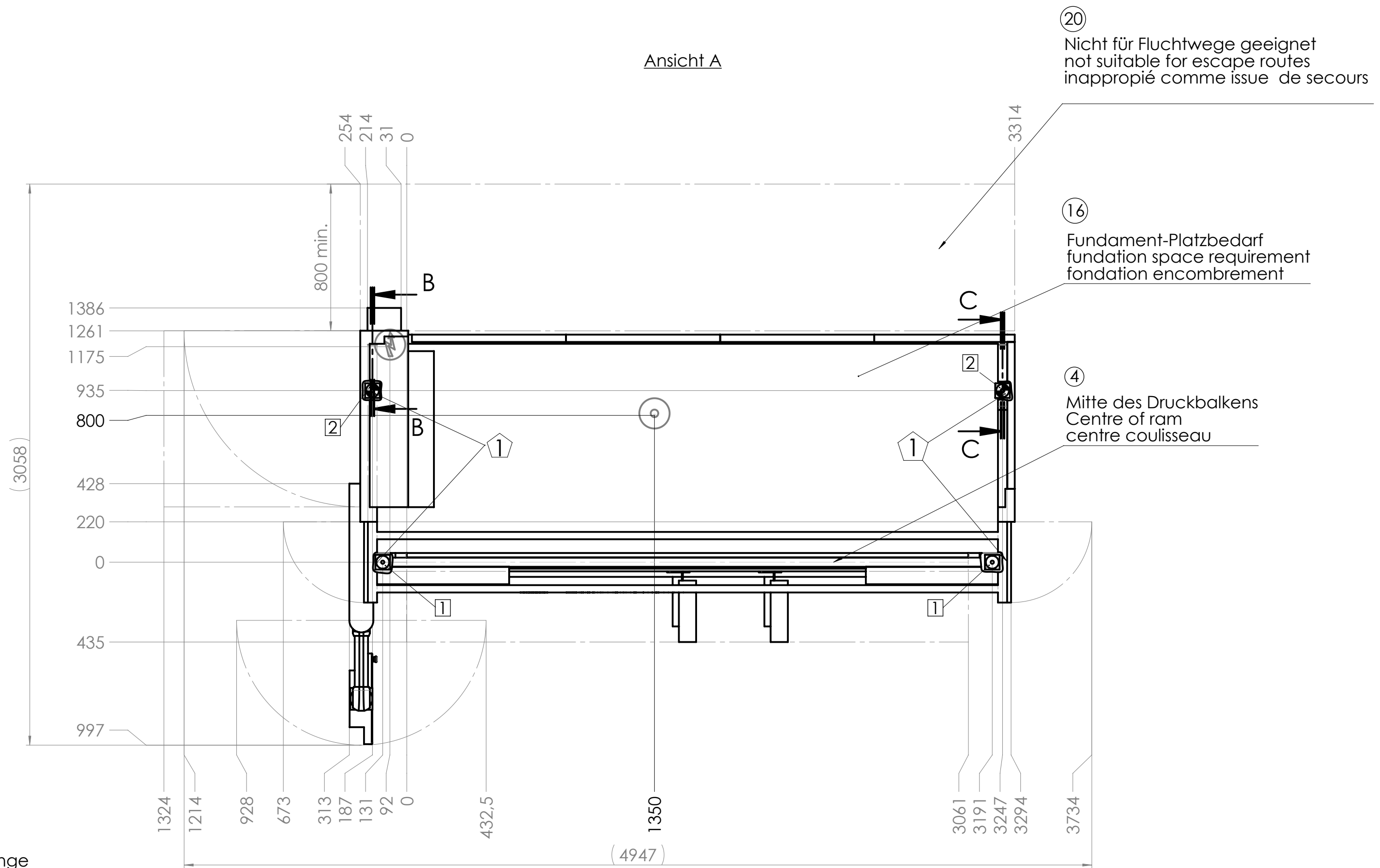
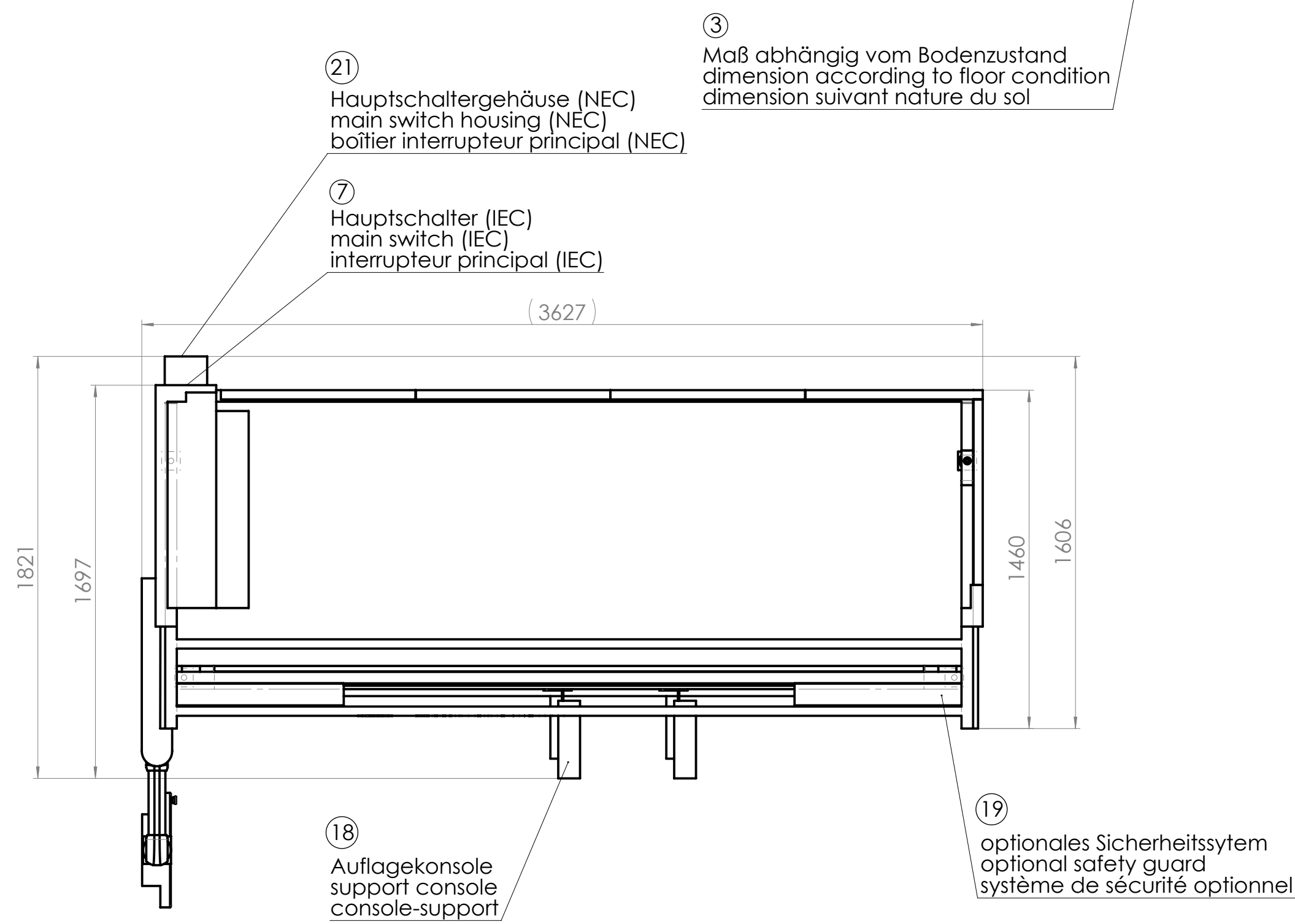
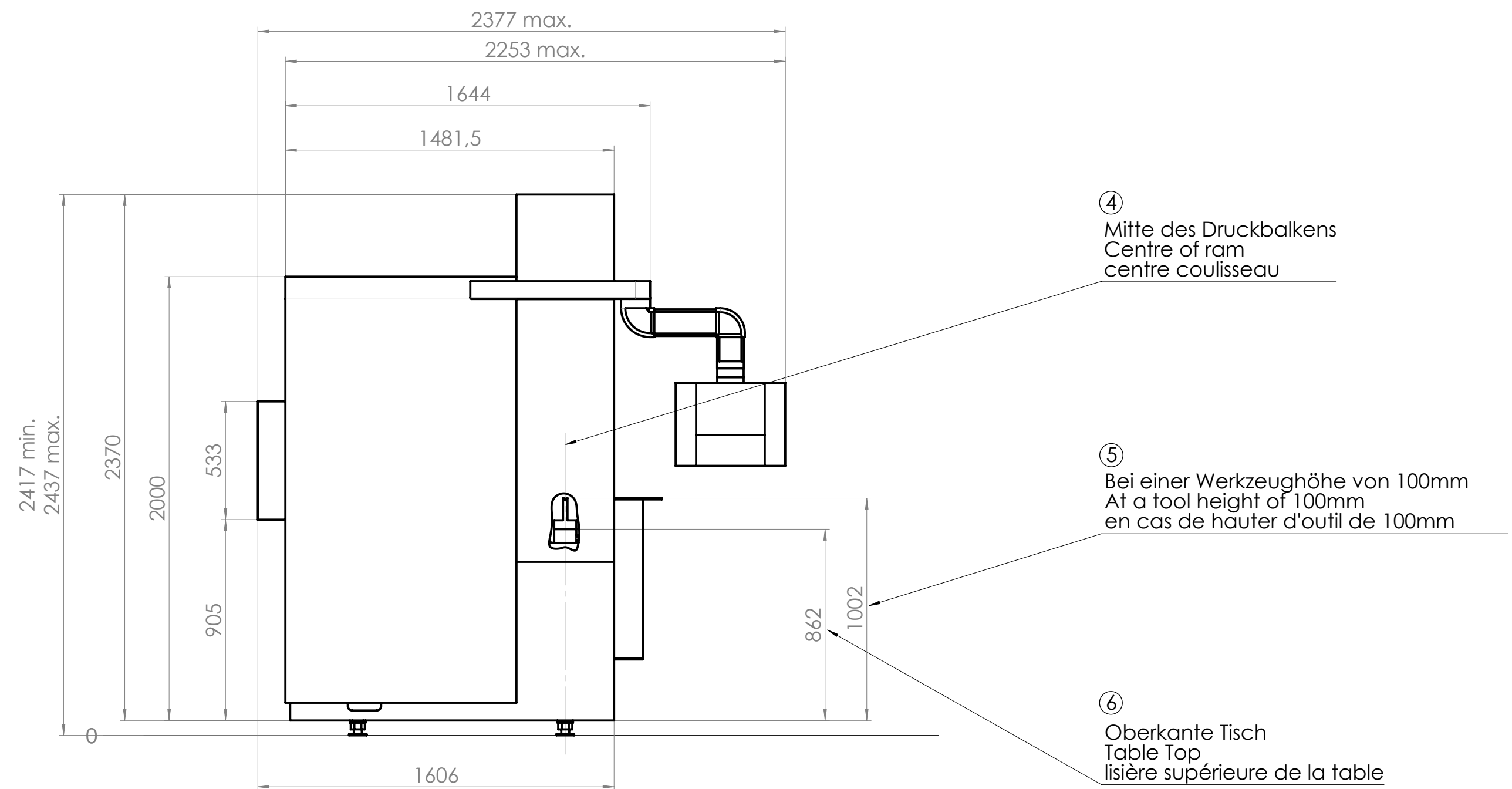
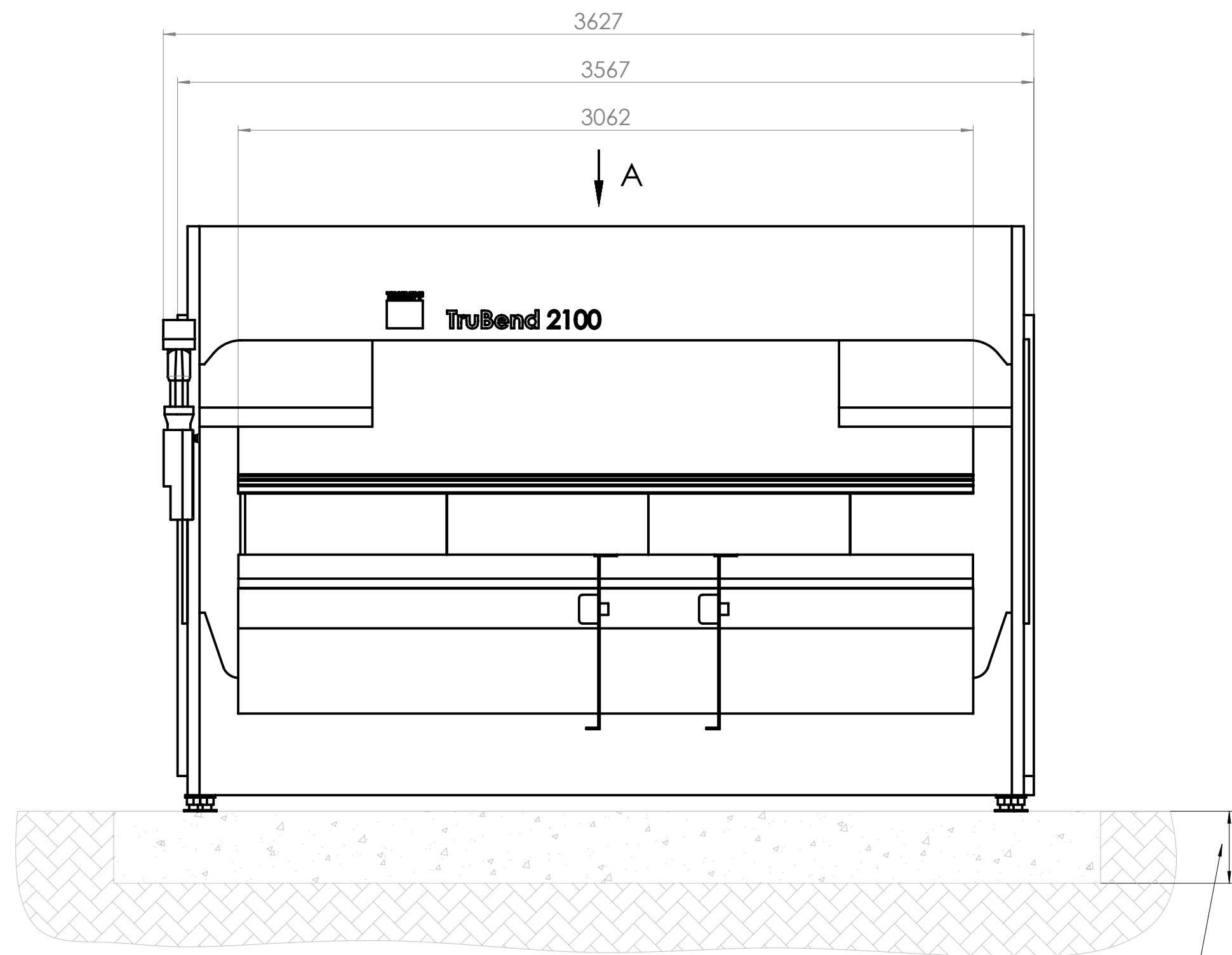


- 1 wenn erforderlich: Position der Panzerrollen
if necessary: position of tank steel castors
au besoin: position des rouleaux blindés
- 14 1 2 Belastung; in Aufstellbedingungen angegeben
Pressure; indicated in installation conditions
effort; indications dans les directives de montage
- 3 Bodenbeschaffenheit in Aufstellbedingungen angegeben (Kap. 1.2)
Floor conditions indicated in installation conditions (chapter 1.2)
indiquer la nature du sol dans le plan d'implantation (chapitre 1.2)
- 8 Höhe des elektrischen Anschlusses: 76,8inch
Height of the electrical connection: 76,8inch
hauteur du raccordement électrique: 76,8inch
- Höhe des pneumatischen Anschlusses: 15,7inch
Height of the pneumatic connection: 15,7inch
hauteur du raccordement pneumatique: 15,7inch



Unit of measurement: Inch/Zoll

Beschreibung / Description		Maschinenart / Machine type		TruBend 2100	
standalone		Maschinen-Nr. / Machine No.		B02221xxxx	
Benennung / Title		Material-Nr. / Material No.		Maßstab / Scale	
Aufstellungsplan		2494765		1:20	
Dokumenten-Nr. / Document No.		SWD / 001 02 RE		1 von / of 2	
96052-5-10		TAT721ac		TAT721ac	
TRUMPF Maschinen Austria Ges. mbH + Co. KG 4001 Pasching Austria		Index: 02		gezeichnet / drawn	
Änderungen / ECN:		TAT721ac		TAT721ac	
180705-721EC		2019-07-05		2019-07-05	
Erstvergabe / Initial release		TAT721ac		TAT721ac	
2019-05-27		2019-05-27		2019-05-27	
Ursprung / Origin:		SolidWorks 19.5.0		Konfiguration / Configuration:	
Standard		TAT721ac		TAT721ac	
Ersetzt für / Replaces doc.:		-		-	
Drawing not to scale		COPYRIGHT BY TRUMPF		-	



Unit of measurement: mm

1 Aufstellplan - Hydraulische Abkantpresse TruBend 2100
installation plan - hydraulic press brake TruBend 2100
plan d'implantation - press plieuse hydraulique TruBend 2100

Beschreibung / Description		Maschinenart / Machine type		TruBend 2100	
standalone		Maschinen-Nr. / Machine No.		B02221xxxx	
Benennung / Title		Material-Nr. / Material No.		Maßstab / Scale	
Aufstellungsplan		2494765		1:20	
Dokumenten-Nr. / Document No.		SWD / 001 / 02 RE		2 von / of 2	
96052-5-10		TAT721hc		TAT720a	
TRUMPF Maschinen Austria Ges. mBH + Co. KG 4001 Pasching Austria		Index: 02		Ursprung / Origin: SolidWorks 19.5.0	
Änderungen / ECN: 190705-711EC		TAT721hc		TAT720a	
2019-07-05		2019-07-05		2019-07-05	
Erstentwurf / Initial release		TAT721hc		TAT720a	
2019-05-27		2019-05-27		2019-05-27	
COPYRIGHT BY TRUMPF		Ersetzt für / Replaces doc: -		-	
Drawing not to scale		-		-	